

# LOUNGE 4

## BASIC UND PREMIUM



Variante »Basic«



Variante »Premium«

### HINWEISE

1. Technische Spezifikationen können sich vom Datenblatt unterscheiden.
2. Aufgrund von Produktionstoleranzen können die Maßangaben am Datenblatt sowie die Naturmaße des gelieferten Spas unterschiedlich sein.
3. Bei genauer Planung und Maßangaben müssen Naturmaße des gelieferten Spas genommen werden.
4. Bei Installation eines Cover Lifters ist hinter dem Spa ein 45 cm Abstand zur Wand erforderlich.
5. Position für die Stromzuleitung von der Seite: Die Kabeleinführung ist links oder rechts an den Rundungen der Spa-Verkleidung an der Seite des Technikbereichs wahlweise vorzunehmen.
6. Position für die Stromzuleitungen von unten: Bohren Sie von der Innenseite des Technikbereiches an der gewünschten Stelle eine entsprechende Öffnung für die Kabeleinführung. (Vorsicht beim Bohren, damit nicht irrtümlich eine Rohrleitung im Technikbereich angebohrt wird.)

### KAPAZITÄT

Personen	6
Sitze / Liegen	6

### MASSE UND FÜLLMENGE

Längex Breite	230x230 cm
Höhe	93 cm
Gewicht netto / inkl. Wasser	400 / 1.900 kg
Wasserinhalt	1.500 l

### AUSSTATTUNG

Gesamtanzahl Massagedüsen	28 bzw. 40
Ergonomische Kissen	4
Reguläre Sitzplätze	2
Master-Lounge-Sitze	4

### BELEUCHTUNG

VARIANTE »BASIC«  
4 LED-Unterwasserlichter

VARIANTE »PREMIUM«  
Waterline LED-Beleuchtungssystem,  
optional: external LED-Lighting

### TECHNISCHE DATEN

OZON-GENERATOR inklusive

ZIRKULATIONSPUMPE HIGH-FLOW 0,75kW  
(nur Variante »Premium«)

VARIANTE »BASIC«  
Pumpe 1, one speed 1,9kW  
Pumpe 2, two speed 1,9kW / 0,4kW

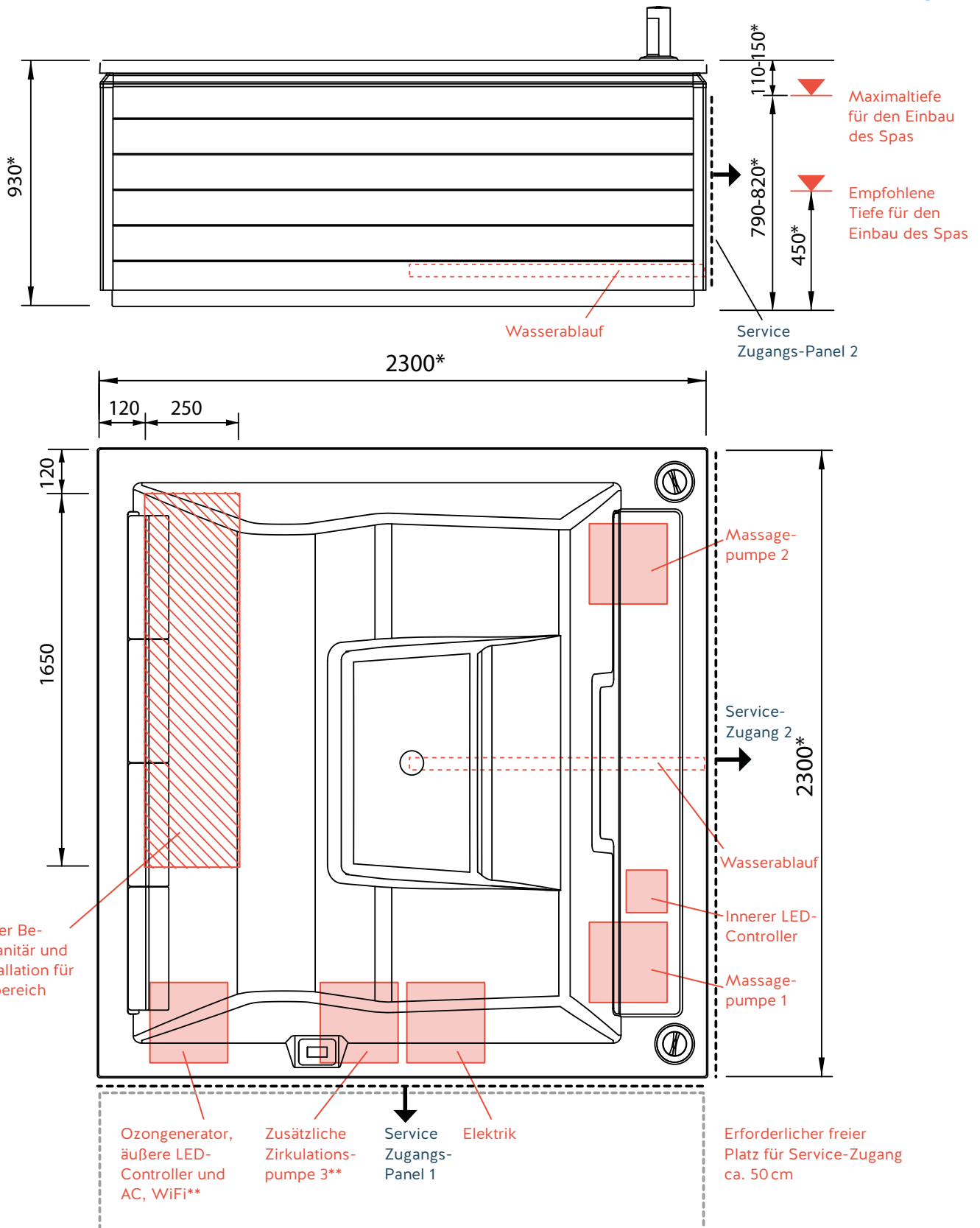
VARIANTE »PREMIUM«  
Pumpe 1, two speed 1,9kW / 0,4kW  
Pumpe 2, two speed 1,9kW / 0,4kW

Heizung 1,0-3,0kW

E-Anschluss 230/380 V, 3x16/1x32A



**HINWEIS!** Nur ein qualifizierter / zertifizierter / lizenzierter Klempner und Elektriker ist autorisiert, die Sanitär- und Elektroinstallation durchzuführen.



- Freiraum für Service-Zugangsklappe: 50 cm Breite
- Erforderliches Stromversorgungskabel 3x4 mm
- Das Stromversorgungskabel muss direkt mit Hausstromversorgungsbox verbunden werden (wegen hoher Leistung weder Plug-In, noch sind Kabelverbindungen erlaubt)
- Erforderliche elektrische Schutzsicherung 32 A.
- Erforderlicher Fehlerstromschutzschalter 40 mA

- Wasserablauf hinter der Service-Zugangsklappe
- Die elektrische Installation und der Stromanschluss müssen entsprechend den örtlichen gesetzlichen Normen und Anforderungen durch einen autorisierten Elektriker erfolgen.

\* Die Maßtoleranz des Produkts beträgt  $\pm 1\%$

\*\* Wenn ausgerüstet.



# ZUBEHÖR UND OPTIONEN



BALBOA CONTROL  
PANEL



AUDIO SYSTEM



EXTERNES  
BELEUCHTUNGS-  
SYSTEM



WATERLINE LED-  
BELEUCHTUNGS-  
SYSTEM



EINSTIEGSHILFE UND  
HANDTUCHHALTER



MASSGESCHNEIDERTE  
EINSTIEGSTREPPEN



ABDECKUNG IN ZWEI  
FARBEN ERHÄLTlich

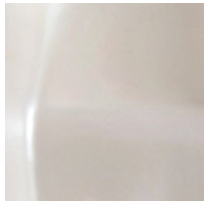


Dark Grey

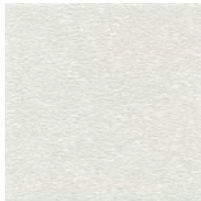


Dark Brown

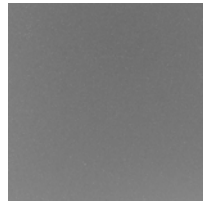
## EXKLUSIVE ACRYL-SCHALEN



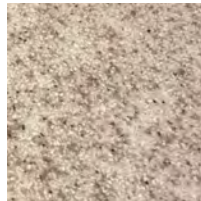
Alba



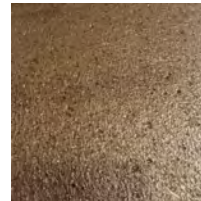
Cameo



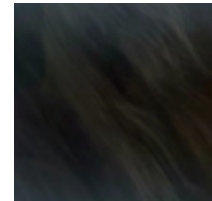
Winter Solstice



Sierra

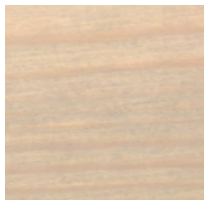


Mocha

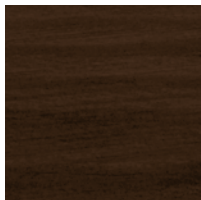


Pearl Shadow

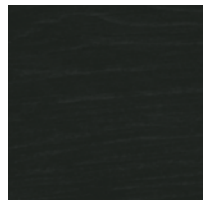
## HOLZBOHLEN AUSSENVERKLEIDUNG



Off-White



Rosewood



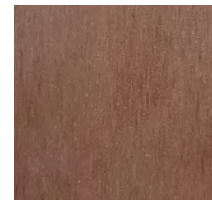
Black



Dark Grey



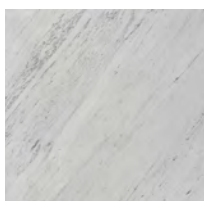
Dark Grey



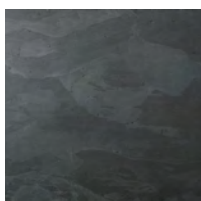
Brown

## COMPOSITE AUSSENVERKLEIDUNG

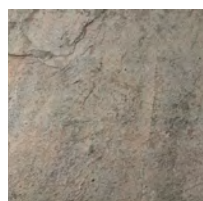
## PREMIUM ECHTSTEIN-VERKLEIDUNG



White Carrara



Steel Black



Shining Leaves

