

LOUNGE S

BASIC UND PREMIUM



Variante »Basic«



Variante »Premium«

HINWEISE

1. Technische Spezifikationen können sich vom Datenblatt unterscheiden.
2. Aufgrund von Produktionstoleranzen können die Maßangaben am Datenblatt sowie die Naturmaße des gelieferten Spas unterschiedlich sein.
3. Bei genauer Planung und Maßangaben müssen Naturmaße des gelieferten Spas genommen werden.
4. Bei Installation eines Cover Lifters ist hinter dem Spa ein 45 cm Abstand zur Wand erforderlich.
5. Position für die Stromzuleitung von der Seite: Die Kabeleinführung ist links oder rechts an den Rundungen der Spa-Verkleidung an der Seite des Technikbereichs wahlweise vorzunehmen.
6. Position für die Stromzuleitungen von unten: Bohren Sie von der Innenseite des Technikbereiches an der gewünschten Stelle eine entsprechende Öffnung für die Kabeleinführung. (Vorsicht beim Bohren, damit nicht irrtümlich eine Rohrleitung im Technikbereich angebohrt wird.)

KAPAZITÄT

Personen	2
Sitze/Liegen	2

MASSE UND FÜLLMENGE

LängexBreite	200x160 cm
Höhe	87 cm
Gewicht netto /inkl. Wasser	315/1.165 kg
Wasserinhalt	850l

AUSSTATTUNG

Gesamtanzahl Massagedüsen	20 bzw. 32
Ergonomische Kissen	2
Lounge-Sitze	2
Sitze für Hydromassagen	2

BELEUCHTUNG

VARIANTE »BASIC«
4 LED-Unterwasserlichter

VARIANTE »PREMIUM«
Waterline LED-Beleuchtungssystem,
optional: external LED-Lighting

TECHNISCHE DATEN

OZON-GENERATOR inklusive

ZIRKULATIONSPUMPE HIGH-FLOW 0,75KW
(nur Variante »Premium«)

VARIANTE »BASIC«
Pumpe 1, two speed 1,9kW / 0,4kW

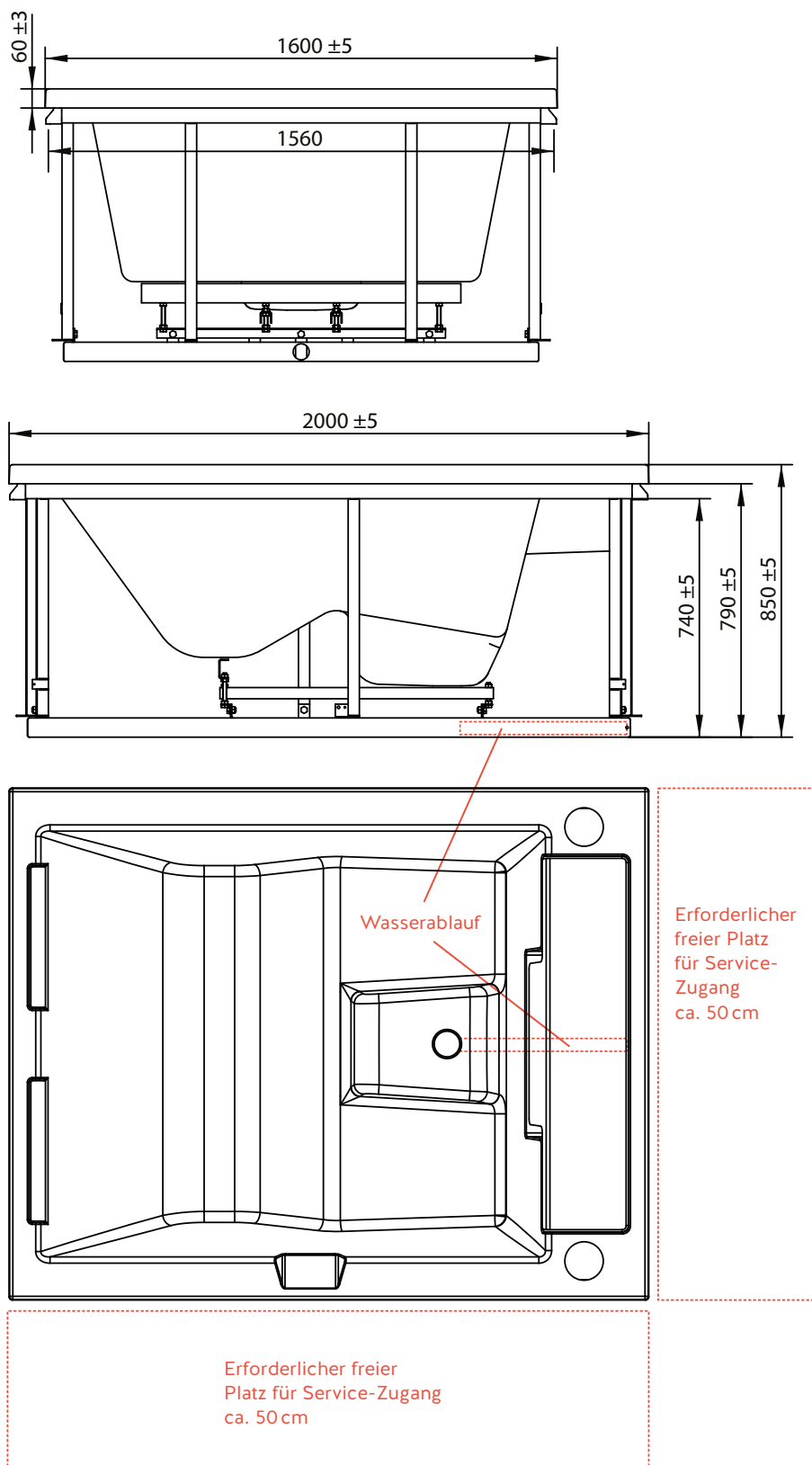
VARIANTE »PREMIUM«
Pumpe 1, two speed 1,9kW / 0,4kW
Pumpe 2, two speed 1,9kW / 0,4kW

Heizung 1,0-3,0kW

E-Anschluss 230/380 V, 3x16/1x32A



HINWEIS! Nur ein qualifizierter / zertifizierter / lizenzierter Klempner und Elektriker ist autorisiert, die Sanitär- und Elektroinstallation durchzuführen.



- Freiraum für Service-Zugangsklappe: 50 cm Breite
- Erforderliches Stromversorgungskabel 3x4 mm
- Das Stromversorgungskabel muss direkt mit Hausstromversorgungsbox verbunden werden (wegen hoher Leistung weder Plug-In, noch sind Kabelverbindungen erlaubt)
- Erforderliche elektrische Schutzsicherung 32 A.
- Erforderlicher Fehlerstromschutzschalter 40 mA

- Wasserablauf hinter der Service-Zugangsklappe
- Die elektrische Installation und der Stromanschluss müssen entsprechend den örtlichen gesetzlichen Normen und Anforderungen durch einen autorisierten Elektriker erfolgen.

* Die Maßtoleranz des Produkts beträgt $\pm 1\%$

** Wenn ausgerüstet.



ZUBEHÖR UND OPTIONEN



BALBOA CONTROL
PANEL



AUDIO SYSTEM



EXTERNER
BELEUCHTUNGS-
SYSTEM



WATERLINE LED-
BELEUCHTUNGS-
SYSTEM



EINSTIEGSHILFE UND
HANDTUCHHALTER



MASSGESCHNEIDERTE
EINSTIEGSTREPPEN



ABDECKUNG IN ZWEI
FARBEN ERHÄLTlich



Dark Grey

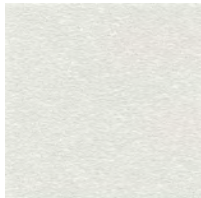


Dark Brown

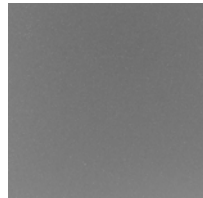
EXKLUSIVE ACRYL-SCHALEN



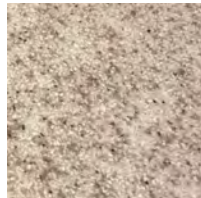
Alba



Cameo



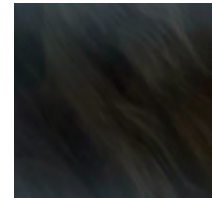
Winter Solstice



Sierra

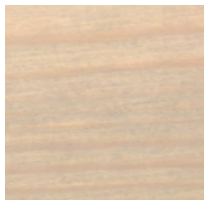


Mocha

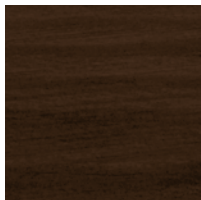


Pearl Shadow

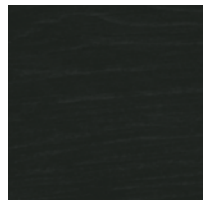
HOLZBOHLEN AUSSENVERKLEIDUNG



Off-White



Rosewood



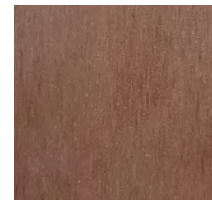
Black



Dark Grey



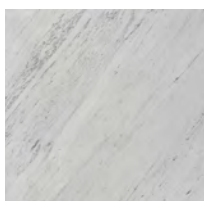
Dark Grey



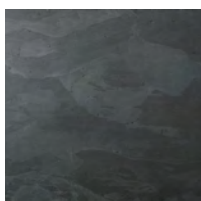
Brown

COMPOSITE AUSSENVERKLEIDUNG

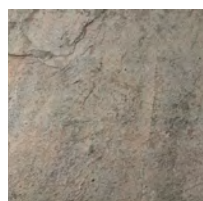
PREMIUM ECHTSTEIN-VERKLEIDUNG



White Carrara



Steel Black



Shining Leaves

