

# ANCONA D-Line



## Fünf Stufen: Schick & dezent.

Das Ancona hat, was viele Puristen wünschen: Absolute Ruhe und Zurückhaltung in der Linie. Selbst die fünf Treppenstufen und der eckige, stylische Handlauf werden noch diskutiert, so schlicht soll es sein. Wenn die Form der Funktion folgen soll, kann es nur so aussehen: Weniger geht nicht. Rutschfest die Stufen, griffig der Edelstahl, rechteckig der Pool. So stellt sich das Ancona in der D-Line Serie dar. Auch die Strömungs- und Massageanlagen werden so dezent wie möglich eingebaut. Man spürt sie deutlich, aber sieht sie kaum. Der Randstein läuft ruhig um die Wasserfläche herum - mit einer netten Ausnahme: Der Infinity-Rinne, das Highlight des Pools - schickes Design mit Weitblick.

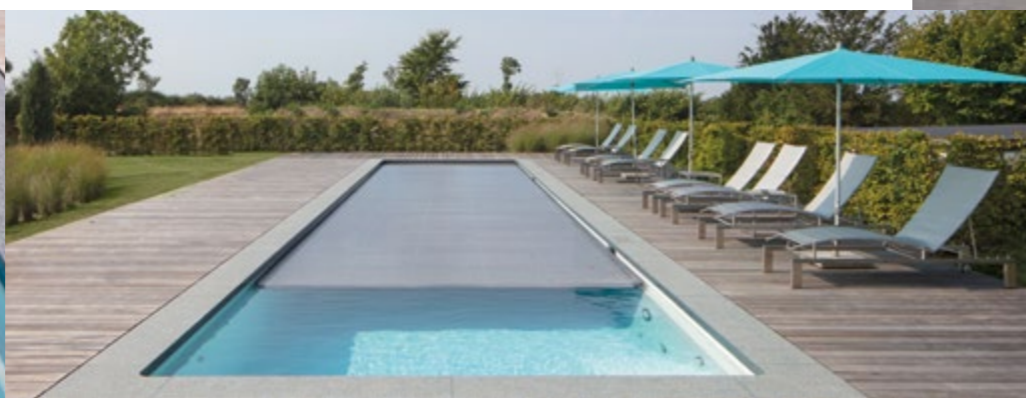


*Ancona in der Farbe Papyrus.  
Länge 10 m x 3,70 m Breite.*

ANCONA D-Line



*Es gibt nur wenige Anlagen, die sich ohne Worte selbst beschreiben. Das hier ist so eine...*



Design-Line von RivieraPool.



*„Länge läuft“, weiß der Segler: Das Ancona in beeindruckender Größe. Gebaut für die beste Zeit zwischen Aufwachen und Sonntags-Frühstück. So startet man fit in den Tag!*

**RivieraPool**.com

# Die neue Design Line von RivieraPool®

370 mit Integra 2-13  
Rollladenabdeckung



370 mit Überlaufrinne und  
Inline-Rollladenabdeckung



270 mit Integra 2-13  
Rollladenabdeckung



320 mit Integra 2-13  
Rollladenabdeckung



Neu!

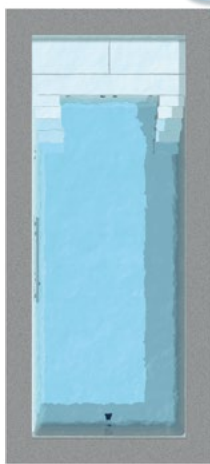
### 370 Riviera WetLounge „RS“

Neu!



ANCONA 370  
mit WetLounge „RS“

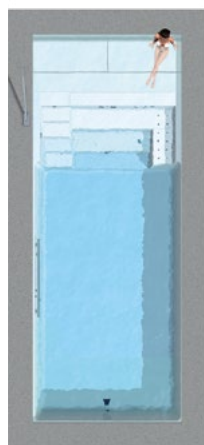
Neu!



CLASSIC 370 BARI  
mit WetLounge „RS“

Auch als 320er  
erhältlich!

Neu!



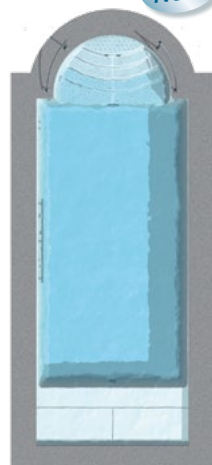
MODENA 370  
mit WetLounge „RS“

Neu!



LINEAR 370  
mit WetLounge „RS“

Neu!

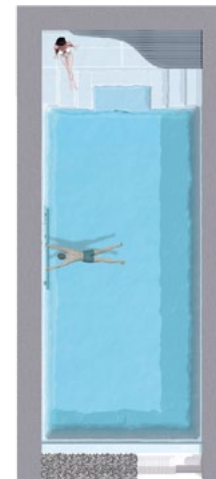


ROM 370  
mit WetLounge „RS“

### 370 Rollladenschacht „RS“



LINEAR „RS“ 975



LUGANO „RS“



ANCONA mit WETLOUNGE  
Treppenanlage LINEAR „RS“



LINEAR „RS“  
mit WetLounge „RS“

### 470 Fertigschwimmbecken in einem Stück



D•LINE LINEAR XL



ROM XL

### 470 mit Überlaufrinne und Inline-Rollladenabdeckung



D•LINE LINEAR XL Ü



ROM XL Ü

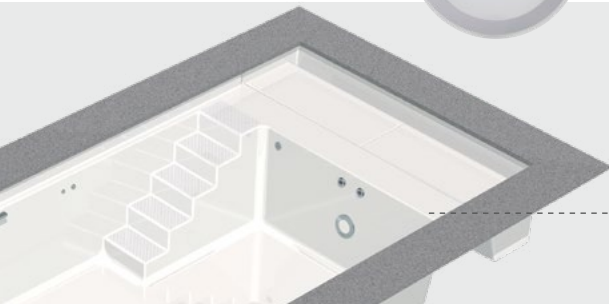
# Die NEUE D-Line

Die Design-Line steht seit Jahren für gerade Linien, konsequentes Design und modernes Erscheinungsbild: Gute, zeitlose Gestaltung für das Beste in Ihrem Wellness-Bereich oder dem Outdoor-Wohnzimmer. Die D-Line hat sich wieder ganz neu erfunden.



## RivieraPool LIGHTS

Endlich schicke neue Scheinwerfer, die machen, was sie sollen: Helles, freundliches Licht, blendfrei und schick, sorgen für gutes Ambiente. Die neuen **RivieraLights** – Einzigartiges Design für Ihren RivieraPool ...



## WetLounge „RS“ – „RollladenSchacht“

Linear RS, der Klassiker, neu erfunden. Rollladen und Treppe auf einer Seite – gegenüber genügend Platz für die große Freiheit: Gegenstromanlage oder Infinity-Rinne, alles ist möglich. So neu, so gut.



## WetLounge, 2 Meter mehr Wasserfläche. Großes Kino.

Eine WetLounge? Haben Sie sich mal gefragt, warum an den Stränden von Bali, den Seychellen oder den ABC Inseln die Menschen nicht alle brav ihre Bahnen schwimmen, sondern das Leben im flachen Wasser genießen? Es liegt an dem chilligen, warmen, flachen Wasser, was einfach zum Relaxen einlädt... Gibt es einen einzigen Grund, dies nicht auch zuhause zu erleben?

# So individuell – wie Sie selbst ...

Es gibt so viele neue Möglichkeiten, Ihren individuellen Traum-Pool zu realisieren. Nichts ist so individuell, wie Sie selbst – genau wie Ihre Wahl für den perfekten Pool. Die neue Design- Line macht es möglich. Fertigbecken von der Stange gibt es genug auf dem Markt. Sie wollen mehr, als den „Standard“? Dann lassen Sie uns über Ihr neues Outdoor-Wohnzimmer sprechen. Ihr Lebensraum, der mehr erfordert, als nur einen wasserdichten Behälter. Eben mehr „Meer“ für Sie. Irgendwann ist es soweit – Warum nicht jetzt?

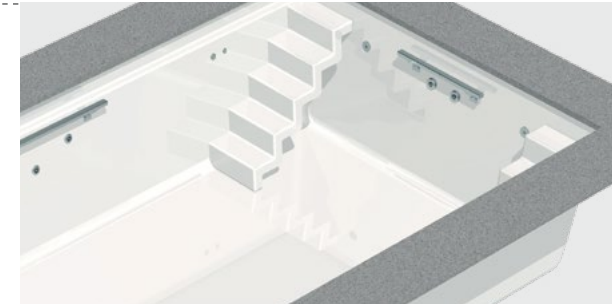
## Ein MLine Whirlpool oder doch ein C-Side Minipool?

Zu Ihrem Pool passt ein Pool. Etwas kleiner, aber dafür warm und mit allem, was man sich als Kontrast zum frischen Schwimmen im Pool wünscht: Relaxen im warmen Wasser, Hydro-Massage und Wellness – ganz privat in Ihrem Garten... Das entspannt.



## Neu: Die Treppe „BARI“

Nicht nur eine südtaliesische Hafenstadt, sondern Ihre individuelle Gestaltungsmöglichkeit. Bequeme Treppen dort, wo Sie sie denn haben wollen: Vor Kopf oder auf der langen Seite. Betreten Sie Ihren Pool, wie Sie möchten – alles geht ... wie schick!



## Kombinieren...

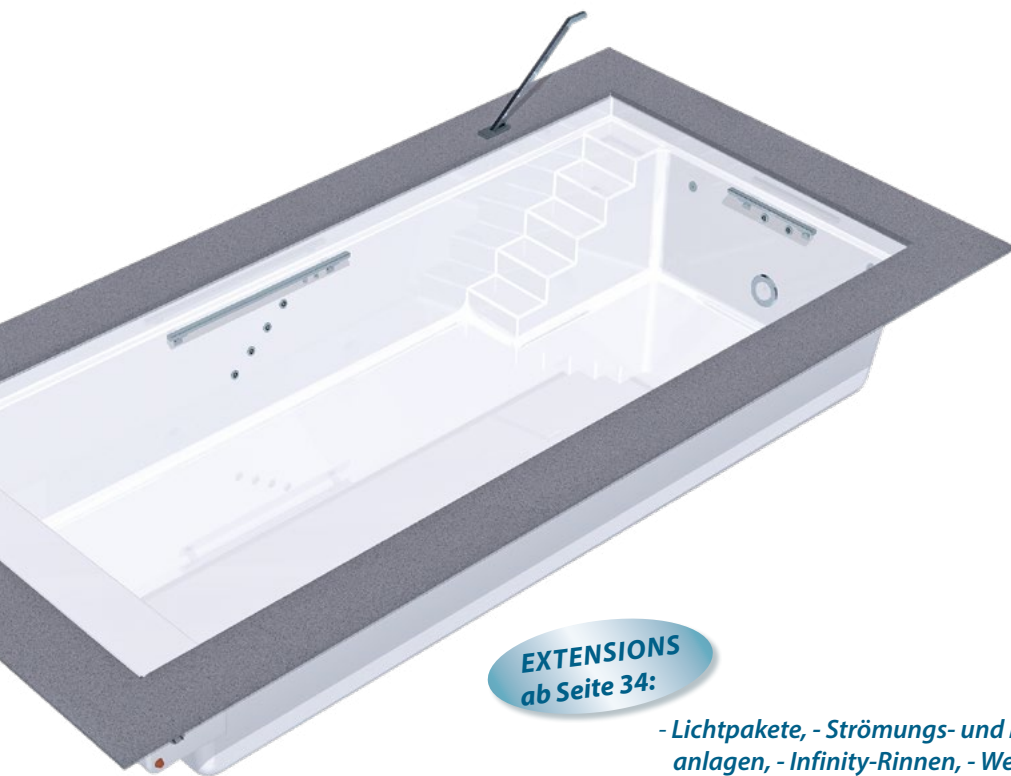
... lässt sich hier fast alles. Und alles passt optimal zusammen für Ihren perfekten, privaten Pool – einfach das Gegenteil von Standard Pool-Angeboten: Eine Ancona Treppe mit Wetlounge. Gegenüber die Linear „RS“ Treppe für die ganze Familie mit dem integrierten Rollladen.



# RivieraPool®

**ANCONA** – Die schlichte Treppenanlage von RivieraPool.  
Zeitloses Design und maximales Schwimmvergnügen auf ganzer Beckenlänge.

Einstücksschwimmbecken aus Epoxy-Acrylat, 5-stufige Treppenanlage mit rutschhemmend profilierter Oberfläche, Becken in Sandwichbauweise mit 2 cm Isolierung in den Wänden und 3 cm im Boden. 6° Wandschräge und Rollladensicherheitskante an drei Seiten mit integriertem Stahlrahmen.



**EXTENSIONS  
ab Seite 34:**

- Lichtpakete, - Strömungs- und Massageanlagen, - Infinity-Rinnen, - WetLounges
- Dekorfliesen aus Glasmosaik

## D-Line ANCONA 270 / 320 / 370

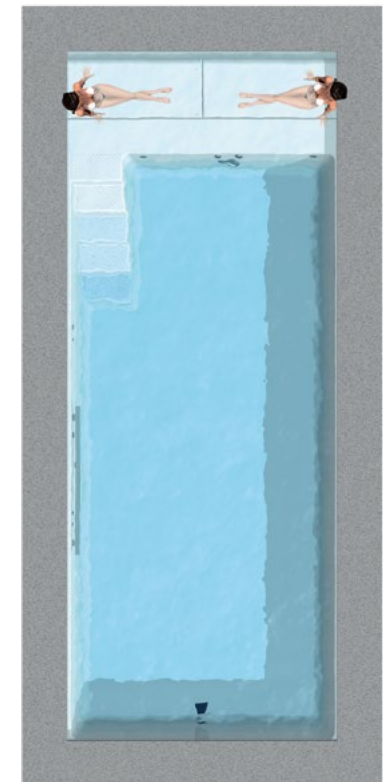


Abb. Rollladenschächte:  
**Integra 2-13**

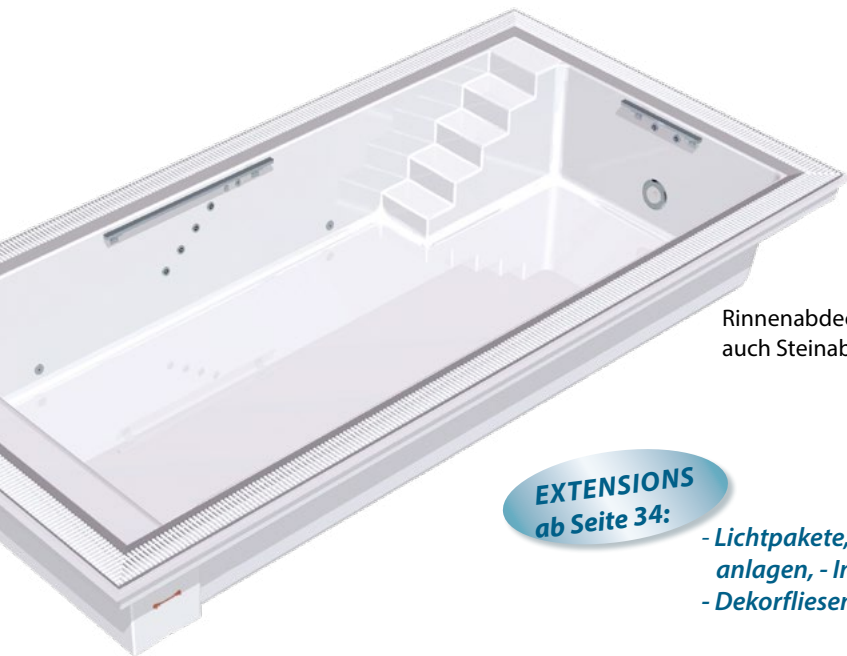
... und RIVIERA WETLOUNGE „RS“

Auch mit Infinity-Rinne sowie in der freitragenden Ausführung.

## ANCONA mit Überlaufrinne –

Das Einstückschwimmbecken aus Epoxy-Acrylat.

5-stufige Treppenanlage mit rutschhemmend profilierter Oberfläche. Becken in Sandwichbauweise mit 2 cm Isolierung in den Wänden, 3 cm am Boden. Umlaufende Überlaufrinne aus GFK, Weiß, 2 Rinnenabläufe d125.

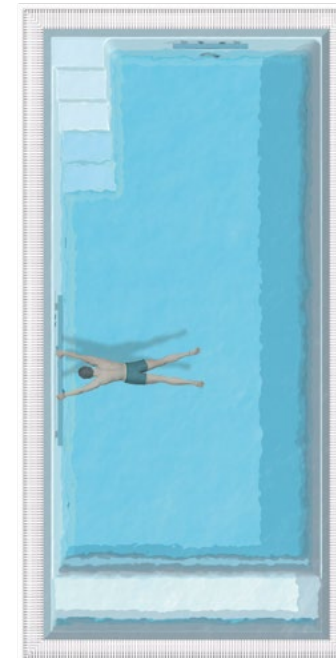


Rinnenabdeckung optional,  
auch Steinabdeckung möglich.

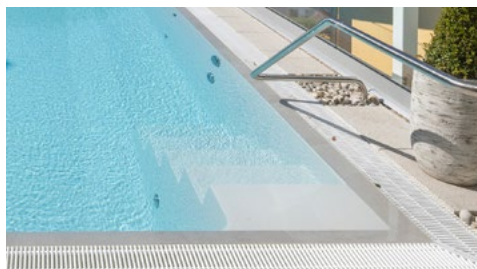
**EXTENSIONS**  
ab Seite 34:

- Lichtpakete, - Strömungs- und Massageanlagen, - Infinity-Rinnen, - WetLounges
- Dekorfliesen aus Glasmosaik

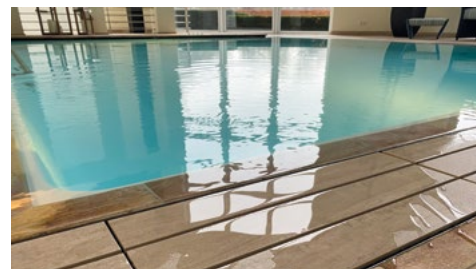
## D-Line ANCONA mit Überlaufrinne



Abdeckrost aus Kunststoff



Steinüberdeckung (4 Durchlässe)  
(Überlaufwehr aus GFK)



Edelstahlwehr für Steinüberdeckung  
(Überlaufwehr aus Edelstahl)

