

SWIM 35 PRO

POOL & RELAX
bluspa

SWIM SPA SERIE



HINWEISE

1. Technische Spezifikationen können sich vom Datenblatt unterscheiden.
2. Aufgrund von Produktionstoleranzen können die Maßangaben am Datenblatt sowie die Naturmaße des gelieferten Spas unterschiedlich sein.
3. Bei genauer Planung und Maßangaben müssen Naturmaße des gelieferten Spas genommen werden.
4. Bei Installation eines Cover Lifters ist hinter dem Spa ein 45 cm Abstand zur Wand erforderlich.
5. Position für die Stromzuleitung von der Seite: Die Kabeleinführung ist links oder rechts an den Rundungen der Spa-Verkleidung an der Seite des Technikbereichs wahlweise vorzunehmen.
6. Position für die Stromzuleitungen von unten: Bohren Sie von der Innenseite des Technikbereiches an der gewünschten Stelle eine entsprechende Öffnung für die Kabeleinführung. (Vorsicht beim Bohren, damit nicht irrtümlich eine Rohrleitung im Technikbereich angebohrt wird.)

KAPAZITÄT

| | |
|-------------|---|
| Sitzplätze | 8 |
| Liegeplätze | 2 |

MASSE UND FÜLLMENGE

| | |
|--------------|---------|
| Länge | 354 cm |
| Breite | 230 cm |
| Höhe | 100 cm |
| Gewicht | 850 kg |
| Wasserinhalt | 3.150 l |

JETS

| | |
|--------------------------|----|
| Massagedüsen | 82 |
| Gegenstromdüsen | 2 |
| Luftdüsen | 18 |
| One-Speed 2,5HP | 4 |
| Zirkulationspumpe WTC50M | 1 |
| Ozonator mit Mischkammer | 2 |
| Air Blower geheizt | 1 |

AUSSTATTUNG

BELEUCHTUNG

- LED-Farblichttherapie Unterwasserscheinwerfer
- LED-Farblicht Lichtpunkte in Wannenschale
- LED-Wasserfall/Fontäne

SONSTIGES

- 5 Nackenkissen
- Aromatherapie
- 2x Kartuschen-Filterssystem
- Control Panel Gecko IN.K806
- Control Panel Gecko IN.YT7
- Galvanisierter Stahlrahmen
- Robuster ABS Fiberglasboden
- Wannenisolation 25-30mm
- Thermo-Lock-System: Ja
- Umrandung: PVC
- Abdeckung: Ja

TECHNISCHE DATEN

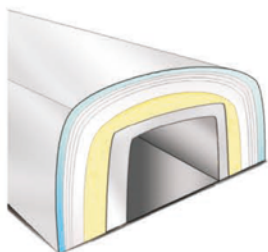
| | |
|---------|------|
| Heizung | 4 kW |
|---------|------|

| | |
|-------------|--------------------------------|
| E-Anschluss | 230 V / 16 A oder 400 V / 16 A |
|-------------|--------------------------------|



FARBEN & AUSSTATTUNG

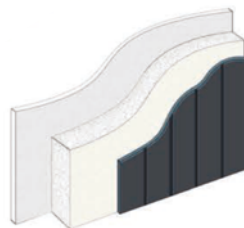
ISOLATION



Sechs Schichten Laminatschalen



Dreifach verstärkter Rahmen



Thermo verschlossene Verkleidung

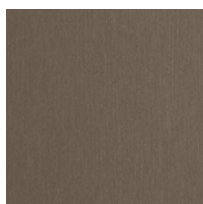


Leistungsstarker Swim Jet
150 mm Durchmesser

AUSSENVERKLEIDUNG

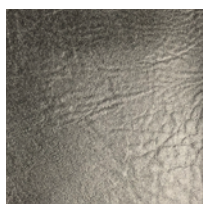


Dark Grey



Brown

ABDECKUNG



Charcoal Grey



Brown

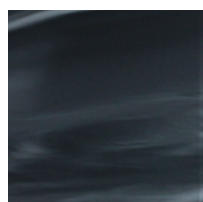
SCHALEN



Marble White



Sahara



Midnight



Ocean Wave

INFOS UND AUSSTATTUNG

- Passend für „Built-In“-Variante
- Thermo verschlossene Verkleidung
- Winterabdeckung inklusive

