



HINWEISE

1. Technische Spezifikationen können sich vom Datenblatt unterscheiden.
2. Aufgrund von Produktionstoleranzen können die Maßangaben am Datenblatt sowie die Naturmaße des gelieferten Spas unterschiedlich sein.
3. Bei genauer Planung und Maßangaben müssen Naturmaße des gelieferten Spas genommen werden.
4. Bei Installation eines Cover Lifters ist hinter dem Spa ein 45 cm Abstand zur Wand erforderlich.
5. Position für die Stromzuleitung von der Seite: Die Kabeleinführung ist links oder rechts an den Rundungen der Spa-Verkleidung an der Seite des Technikbereichs wahlweise vorzunehmen.
6. Position für die Stromzuleitungen von unten: Bohren Sie von der Innenseite des Technikbereiches an der gewünschten Stelle eine entsprechende Öffnung für die Kabeleinführung. (Vorsicht beim Bohren, damit nicht irrtümlich eine Rohrleitung im Technikbereich angebohrt wird.)

KAPAZITÄT

Sitzplätze	2
Liegeplätze	2

MASSE UND FÜLLMENGE

Länge	900 cm
Breite	225 cm
Höhe	202 cm
Gewicht	2.500 kg
Wasserinhalt	10.500 l

JETS

Massagedüsen	56
Gegenstromdüsen	3
Luftdüsen	8
WP: One-Speed 3HP	2
SSP: One-Speed 4HP	2
SSP: One-Speed 3HP	1
WP: Zirkulationspumpe 0,5HP	1
SSP: Zirkulationspumpe 1HP	1
Ozonator mit Mischkammer	2
Air Blower geheizt	1

AUSSTATTUNG

BELEUCHTUNG

- LED-Farblichttherapie Unterwasserscheinwerfer
- LED-Farblicht Lichtpunkte in Wannenschale
- LED-beleuchtete Regler
- LED-Wasserfall/Fontäne

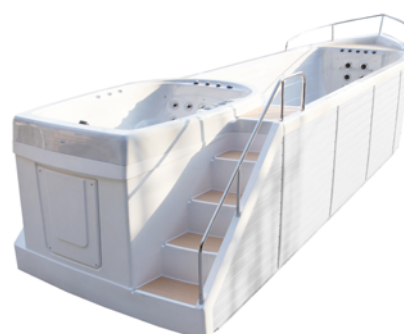
SONSTIGES

- 2 Nackenkissen
- WP: 2x Kartuschen Filtersystem
- SSP: 2x Kartuschen-Filtersystem
- 2x Control Panel Gecko IN.K1001
- 1x Control Panel Gecko IN.K120
- 2x Control Box IN.YE5
- Galvanisierter Stahlrahmen
- Robuster ABS Fiberglasboden
- Wanneninsolation 25-30mm
- Thermo-Lock-System: Ja
- Umrandung: PVC
- Abdeckung: Ja

TECHNISCHE DATEN

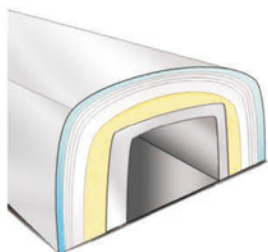
Heizung WP	1x 3kW
Heizung SSP	1x 3kW

E-Anschluss 230 V / 16 A oder 400 V / 16 A



FARBEN & AUSSTATTUNG

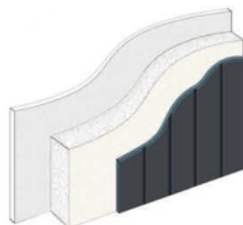
ISOLATION



Sechs Schichten Laminatschalen



Dreifach verstärkter Rahmen

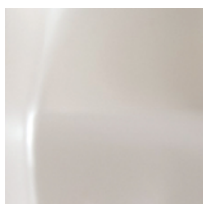


Thermo verschlossene Verkleidung



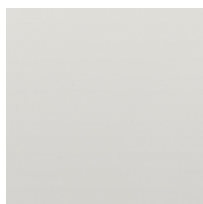
Leistungsstarker Swim Jet
150 mm Durchmesser

SCHALE



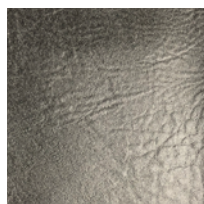
Marble White

PANEL



Weiß

ABDECKUNG



Charcoal Grey

INFOS UND ZUSATZOPTIONEN

- Thermo verschlossene Verkleidung
- Winterabdeckung inklusive
- IN.STREAM wireless music (optional)
- Bimini top, Rettungsring und Flagge (optional)

