

LOUNGE 4

BASIC UND PREMIUM



Variante »Basic«



Variante »Premium«

HINWEISE

1. Technische Spezifikationen können sich vom Datenblatt unterscheiden.
2. Aufgrund von Produktionstoleranzen können die Maßangaben am Datenblatt sowie die Naturmaße des gelieferten Spas unterschiedlich sein.
3. Bei genauer Planung und Maßangaben müssen Naturmaße des gelieferten Spas genommen werden.
4. Bei Installation eines Cover Lifters ist hinter dem Spa ein 45 cm Abstand zur Wand erforderlich.
5. Position für die Stromzuleitung von der Seite: Die Kabeleinführung ist links oder rechts an den Rundungen der Spa-Verkleidung an der Seite des Technikbereichs wahlweise vorzunehmen.
6. Position für die Stromzuleitungen von unten: Bohren Sie von der Innenseite des Technikbereiches an der gewünschten Stelle eine entsprechende Öffnung für die Kabeleinführung. (Vorsicht beim Bohren, damit nicht irrtümlich eine Rohrleitung im Technikbereich angebohrt wird.)

KAPAZITÄT

Personen	6
Sitze / Liegen	6

MASSE UND FÜLLMENGE

Längex Breite	230x230 cm
Höhe	93 cm
Gewicht netto / inkl. Wasser	400 / 1.900 kg
Wasserinhalt	1.500 l

AUSSTATTUNG

Gesamtanzahl Massagedüsen	28 bzw. 40
Ergonomische Kissen	4
Reguläre Sitzplätze	2
Master-Lounge-Sitze	4

BELEUCHTUNG

VARIANTE »BASIC«
4 LED-Unterwasserlichter

VARIANTE »PREMIUM«
Waterline LED-Beleuchtungssystem,
optional: external LED-Lighting

TECHNISCHE DATEN

OZON-GENERATOR inklusive

ZIRKULATIONSPUMPE HIGH-FLOW 0,75kW
(nur Variante »Premium«)

VARIANTE »BASIC«
Pumpe 1, one speed 1,9kW
Pumpe 2, two speed 1,9kW / 0,4kW

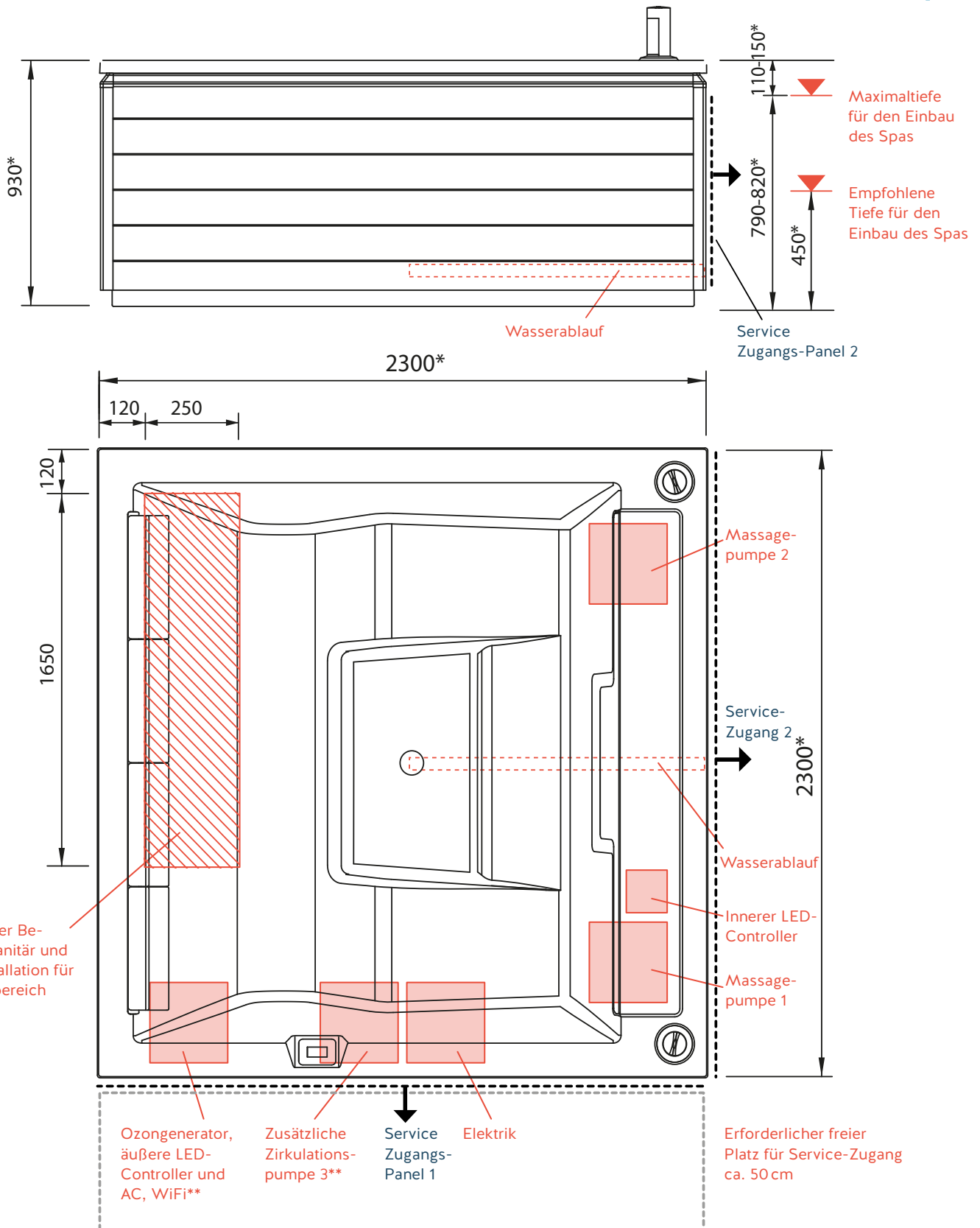
VARIANTE »PREMIUM«
Pumpe 1, two speed 1,9kW / 0,4kW
Pumpe 2, two speed 1,9kW / 0,4kW

Heizung 1,0-3,0kW

E-Anschluss 230/400V, 3x16/1x32A



HINWEIS! Nur ein qualifizierter / zertifizierter / lizenzierter Klempner und Elektriker ist autorisiert, die Sanitär- und Elektroinstallation durchzuführen.



- Freiraum für Service-Zugangsklappe: 50 cm Breite
- Erforderliches Stromversorgungskabel 3 x 4 mm
- Das Stromversorgungskabel muss direkt mit Hausstromversorgungsbox verbunden werden (wegen hoher Leistung weder Plug-In, noch sind Kabelverbindungen erlaubt)
- Erforderliche elektrische Schutzsicherung 32 A.
- Erforderlicher Fehlerstromschutzschalter 40 mA

- Wasserablauf hinter der Service-Zugangsklappe
- Die elektrische Installation und der Stromanschluss müssen entsprechend den örtlichen gesetzlichen Normen und Anforderungen durch einen autorisierten Elektriker erfolgen.

* Die Maßtoleranz des Produkts beträgt $\pm 1\%$
** Wenn ausgerüstet.



ZUBEHÖR UND OPTIONEN



BALBOA CONTROL
PANEL



AUDIO SYSTEM



EXTERNES
BELEUCHTUNGS-
SYSTEM



WATERLINE LED-
BELEUCHTUNGS-
SYSTEM



EINSTIEGSHILFE UND
HANDTUCHHALTER



MASSGESCHNEIDERTE
EINSTIEGSTREPPEN



ABDECKUNG IN ZWEI
FARBEN ERHÄLTlich

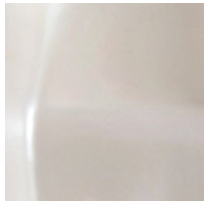


Dark Grey

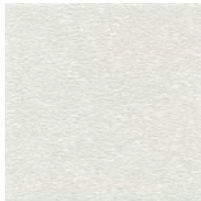


Dark Brown

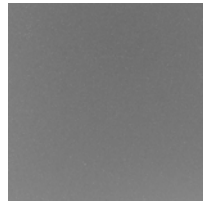
EXKLUSIVE ACRYL-SCHALEN



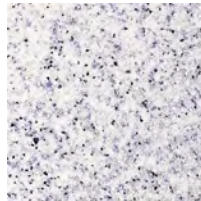
Alba



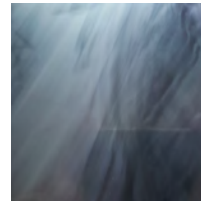
Cameo



Winter Solstice

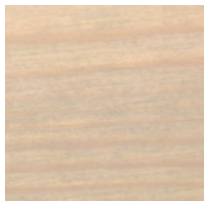


Sierra



Pearl Shadow

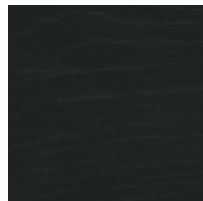
HOLZBOHLEN AUSSENVERKLEIDUNG



Off-White



Rosewood



Black



Dark Grey

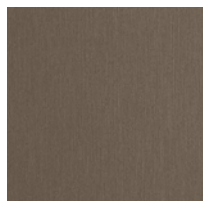
COMPOSITE AUSSENVERKLEIDUNG



White



Dark Grey



Dark Brown

