

EINBAU ODER FREISTEHEND



Variante »Einbau«



Variante »Freistehend«

HINWEISE

1. Technische Spezifikationen können sich vom Datenblatt unterscheiden.
2. Aufgrund von Produktionstoleranzen können die Maßangaben am Datenblatt sowie die Naturmaße des gelieferten Spas unterschiedlich sein.
3. Bei genauer Planung und Maßangaben müssen Naturmaße des gelieferten Spas genommen werden.
4. Bei Installation eines Cover Lifters ist hinter dem Spa ein 45 cm Abstand zur Wand erforderlich.
5. Position für die Stromzuleitung von der Seite: Die Kabeleinführung ist links oder rechts an den Rundungen der Spa-Verkleidung an der Seite des Technikbereichs wahlweise vorzunehmen.
6. Position für die Stromzuleitungen von unten: Bohren Sie von der Innenseite des Technikbereiches an der gewünschten Stelle eine entsprechende Öffnung für die Kabeleinführung. (Vorsicht beim Bohren, damit nicht irrtümlich eine Rohrleitung im Technikbereich angebohrt wird.)

KAPAZITÄT

Personen	4-5
Sitze	5

MASSE UND FÜLLMENGE

Durchmesser	230 cm
Höhe	104,5 cm
Gewicht	280 kg / 320 kg
Wasserinhalt	1.130 l

AUSSTATTUNG

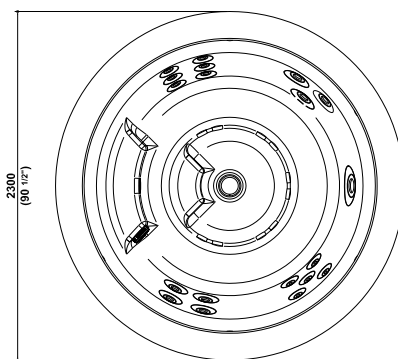
Hydromassagesitze mit Massagedüsen	5
Ozonator	1
Wasserkreislauf	2
Kartuschenfilter	1
RGB-LED-Scheinwerfer	2

2 separate Hydromassagekreise, jeweils von einer eigenen Pumpe gesteuert

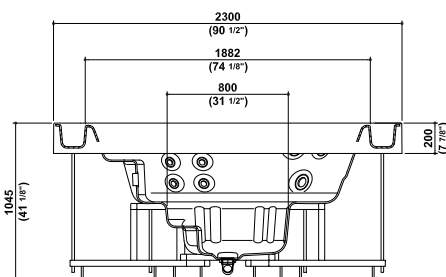
Wasserheizung nach Wahl mit Wärmetauscher oder Elektroheizung.

TECHNISCHE DATEN

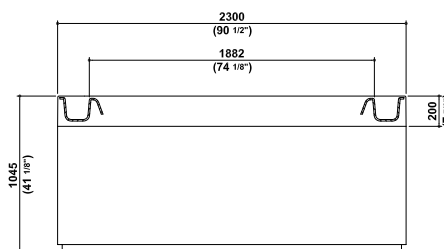
E-Anschluss	230-400 V 50-60 Hz / 16A
-------------	--------------------------



Sicht von oben



Seitenansicht Variante »Einbau«



Seitenansicht Variante »Freistehend«

